

Bijeenkomst van woensdag 12 juli 2017

Op deze laatste bijeenkomst in het Klooster en voor de vakantie, zal Maurice Casteleyn een lezing geven over Orchideeën van Peru,

Verslag bijeenkomst 14 juni 2017

Op deze bijeenkomst hadden we een extra Algemene Ledenvergadering. Het voorstel om te verhuizen van locatie, van het Klooster in Waalre naar Parkzicht in Helmond. werd door alle aanwezige goedgekeurd.

Het voorstel om komend jaar wederom een tentoonstelling te houden bij de Biezen in Beek en Donk, dit mede op verzoek van de Biezen. werd eveneens door de aanwezige leden goedgekeurd

Er komt een jaarlijkse extra loterij voor degene die planten mee brengen voor de plant bespreking. Dit gat in vanaf september op onze nieuwe locatie.

Na de pauze een presentatie door Alex, van de show afgelopen maart maar nu in een mooie presentatie en uiteraard een toelichting bij alles wat er te zien is.

Uiteraard een uitgebreide planten bespreking van de meegebrachte planten Tot slot de plantenloterij.

Plantbespreking 14 juni 2017

Alle foto's Alex Nuijts

Alex:



Masdevallia hybride
Herkomst: hybride
Cultuur: gematigd

Hans:



Cattleya forbesii
Herkomst: Brazilië
Cultuur: gematigd

Cattleya x frankeana
Herkomst: nat.hybride
Cultuur: gematigd



Cattleya leopoldii var. *escura*
Herkomst: Brazilië
Cultuur: gematigd



Laelia tenebrosa
Herkomst: Brazilië
Cultuur: gematigd



Dorothy:



Cattleya hybride
Herkomst: hybride
Cultuur: gematigd



Zygopetalum hybride
Herkomst: hybride
Cultuur: gematigd



Wim:



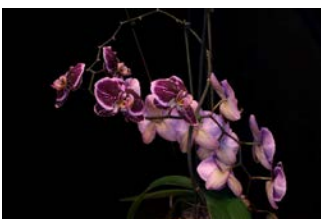
Bulbophyllum smitinandii
Herkomst: Thailand
Cultuur: gematigd



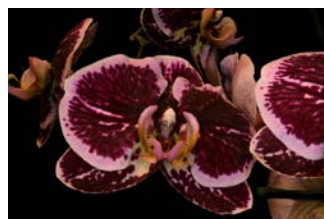
Lycaste aromatica
Herkomst: Midden Amerika
Cultuur: gematigd



Yvonne:



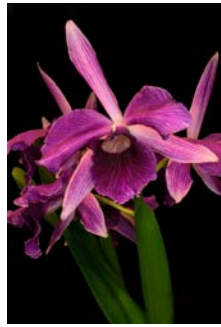
Phalaenopsis hybride
Herkomst: hybride
Cultuur: gematigd-warm



Maurice:



Laelia purpurata sanguineum
Herkomst: Brazilië
Cultuur: gematigd



Encyclia parviflora
Herkomst: Brazilië
Cultuur: gematigd-warm



Laelia fidelensis
Herkomst: Brazilië
Cultuur: gematigd



Cochleanthes hybride
Herkomst: hybride
Cultuur: gematigd-warm



Phragmipedium caudatum popowii (humboldtii)
Herkomst: Guatemala
Cultuur: gematigd



Chysis limminghei
Herkomst: Midden Amerika
Cultuur: gematigd



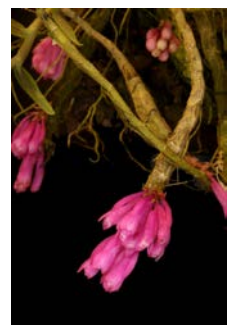
Thei:



Dendrobium subuliferum
Herkomst: New Guinea
Cultuur: gematigd



Dendrobium limpidum
Herkomst: New Guinea
Cultuur: gematigd





Dendrobium pentapterum
 Herkomst: New Guinea
 Cultuur: gematigd



Cattleya iricolor
 Herkomst: Ecuador - Peru
 Cultuur: gematigd



Dendrobium (Cadetia) taylori
 Herkomst: New Guinea
 Cultuur: gematigd



Polystachya longiscapa
 Herkomst: Tanzania
 Cultuur: gematigd



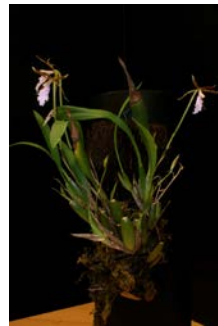
Patrick:



Encyclia (Euchile) citrina
 Herkomst: Midden Amerika
 Cultuur: gematigd-koud



Calanthe puberula
 Herkomst Z-O Azië
 Cultuur: gematigd



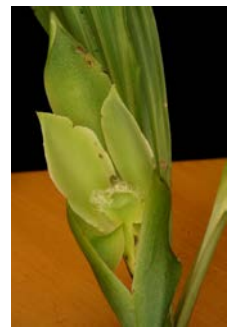
Odontoglossum stellatum
 Herkomst: Guatemala
 Cultuur: gematigd-koud



Maxillaria nigrescens
 Herkomst: Zuid Amerika
 Cultuur: gematigd



Lycaste andreettae
 Herkomst: Ecuador
 Cultuur: gematigd





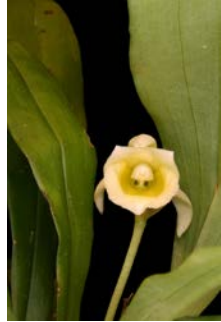
Kefersteinia vasquezii
Herkomst: Bolivia
Cultuur: gematigd



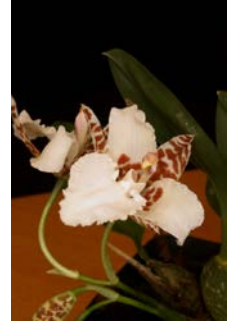
Stenia vasquezii
Herkomst: Bolivia
Cultuur: gematigd



Chondrorhyncha lendyana
Herkomst: Midden Amerika
Cultuur: gematigd



Rhynchostele ehrenbergii
Herkomst: Mexico-Guatemala
Cultuur: gematigd



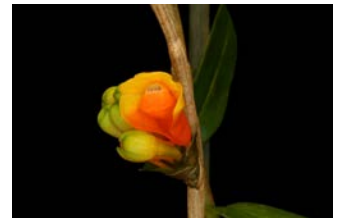
Herman



Dendrobium subcaule
Herkomst: New Guinea
Cultuur: gematigd



Dendrobium subclausum
Herkomst: New Guinea
Cultuur: gematigd



Dendrobium mohlianum
Herkomst: New Guinea
Cultuur: gematigd



Ornithocephalus species
Herkomst: Ecuador
Cultuur: gematigd



Maxillaria pseudoreichenheimiana Dodson 1980
tekst en foto's Alex Nuijts

Vindplaats: Epifyt in natte nevelbossen van Ecuador en Colombia op 230-1600 m. hoogte.

Beschrijving: Middelgrote plant met kleine pseudobulben met daarop één stevig blad. Blad blauwgroen met grote grijzige stippen tot vlekken, onderkant blad purper verkleurd, 4-5 cm breed en tot ongeveer 30 cm lang. Aan de basis van de pseudobulben verschijnen meerdere bloemstengels van 10-15 cm lang met een enkele bloem. Bloem 5-8 cm in doorsnede. Sepalen crème tot geel overgaand in purperbruin. Petalen crèmegeel tot wit. Lip aan de basis gelig met purperkleurige aders overgaand in een crèmewitte tot witte puntige top.

Cultuur: Gematigd tot koel, veel tot gematigd licht, jaarrond vochtig houden bij goede luchtbeweging. Oppotten in sfagnum of mix van fijne bark met sfagnum en perlite.

